

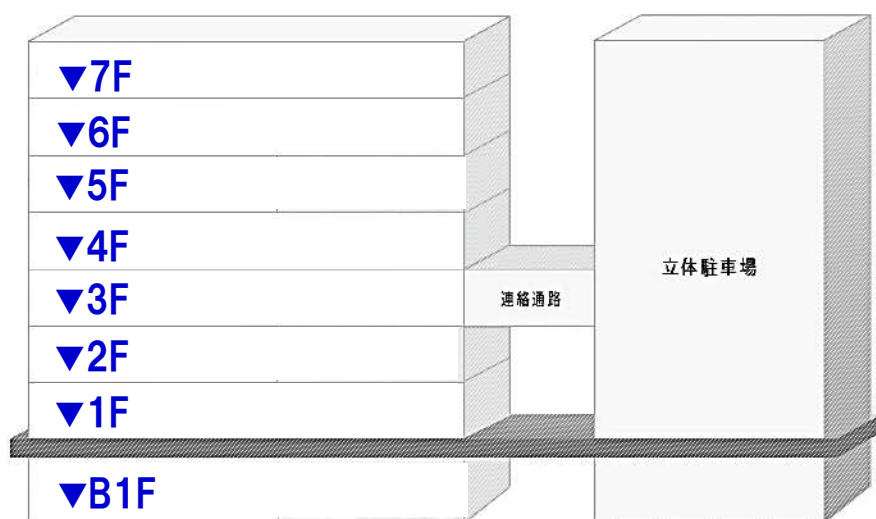


イベントスペースのご案内

□施設案内

■施設概要

建物名称	アルピコプラザ
所在地	長野県松本市深志1-2-30
構造規模	SRC造、地下2階、地上8階
駐車台数	約639台（提携駐車場計）
駐輪台数	約100台
店舗数	約30店舗
営業時間	物販・サービス 10時～20時 飲食 11時～22時 ※店舗により異なります。



■アクセス

JR「松本駅」徒歩2分

長野自動車道松本ICより車10分

信州まつもと空港よりバス25分



ロイベントスペース

1F 正面口前



- ◆床面積：約13㎡/3.7坪
- ◆天井高：2.8m
- ◆電源100V

1階正面出入口に近く視認性に優れた場所。

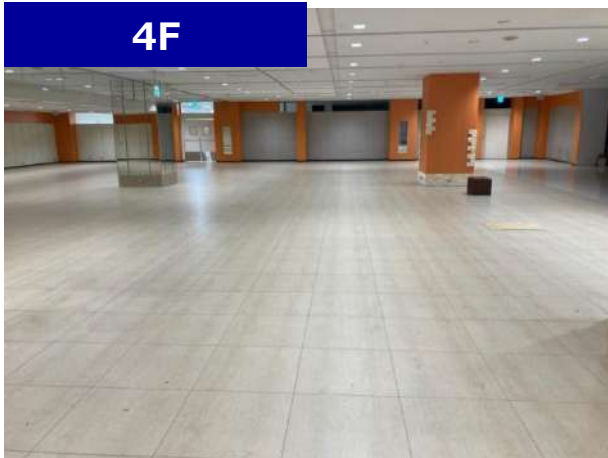
7F 中央



- ◆床面積：約160㎡/50坪
- ◆天井高：3m
- ◆電源100V

パブリックビューイングなどスクリーンへの投影可能。
音響機器等も使用可能です。

4F



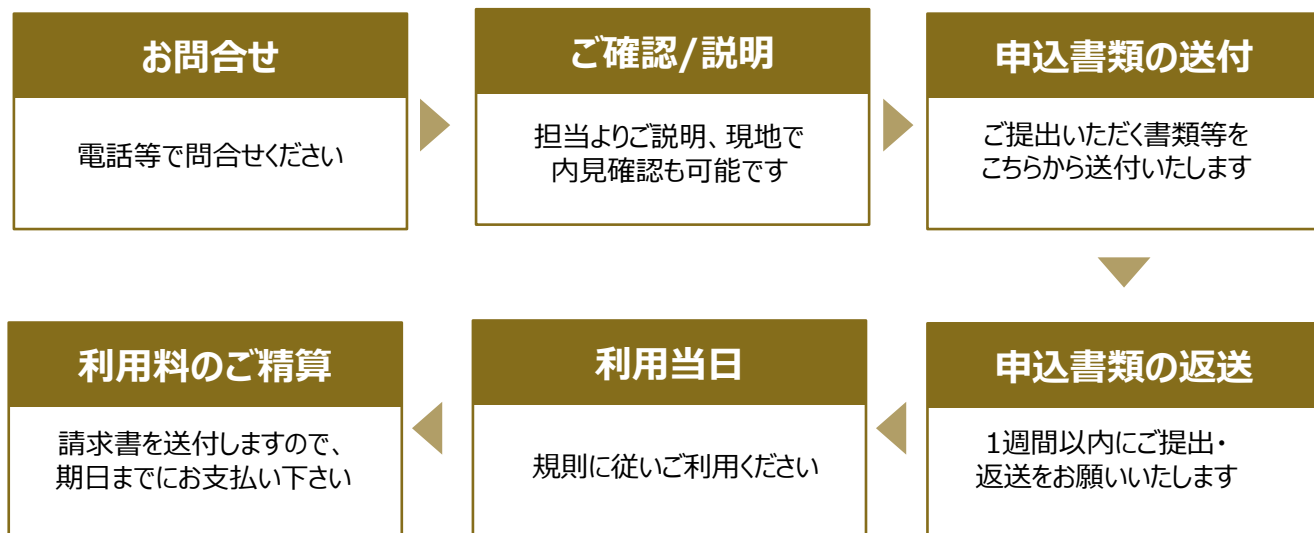
- ◆床面積：約500㎡/150坪
- ◆天井高：3m
- ◆電源100V

6F



- ◆床面積：約700㎡/200坪
- ◆天井高：3m
- ◆電源100V

□ご利用案内



お申込み

- 受付 平日9：00～17：00
- お申込み方法 下記の必要書類をメール、FAXまたは郵送にて提出
 - ①エントリーシート
 - ②施設賠償責任保険
 - ③会社謄本、または履歴事項全部証明書（初回申込み時）
- 利用時間 10時～20時
- 休館日 1月1日
- 利用用途 各種催事

お申込み
問合せ

アルピコプラザ運営管理室 長野県松本市深志1-2-30
Tel：0263-88-6566 Fax:0263-36-3035

利用料金（税抜き）

	平日	土・日・祝日、繁忙期
1階正面口前	30,000円～	50,000円～
7階中央	70,000円～	100,000円～
4階・6階	ご相談	

※物販催事利用については別途売上歩合設定

□利用制限・注意事項

【免責】

会場で使用するために搬入した物品の保全是各自で行ってください。
盗難・汚損・破損等の責任を負いかねます。

【賠償責任】

当館の諸設備・造作・備品等を汚損・破損されたときは、その費用を負担修繕していただきます。

【禁止事項】

- 法令、または公序良俗に反する行為。
- 当館入居テナント、来館者、他の利用者に迷惑を及ぼす恐れがある言動・行為。
- 当館の施設（床面、壁面、天井、扉、ガラス等）への釘打ち、削り、テープ類の貼り付け等を直接工作をすること。
- 事前許可無しでの火気使用、発火または引火性の物品を持ち込むこと。

【キャンセル】

- 申請者の都合により利用決定後に取り消しをされる場合、以下のキャンセル料を申し受けます。
 - 1) 利用日の14日前迄の場合 使用料金の50%
 - 2) 利用日の14日前以降の場合 使用料金の全額

【利用の制限・中止】

以下の項目に該当する場合、予約成立後および利用途中であっても利用をお断りすることがございますので、予めご了承下さい。また、このために生じた損害の賠償はいたしません。

- 上記「禁止事項」に該当する行為。
- 利用申込内容、企画内容、会社案内等の提出物に偽りがあった場合、または記載内容と異なる目的で利用した場合。
- 禁止行為および注意事項、また当方の注意に従わない場合。
- 関係諸官庁から中止命令が出された場合。
- 施設運営上、支障があると認められた場合。
- 喧騒で他に迷惑を及ぼす恐れのあるとき。
- その他当館が施設の使用を不相当と認めたとき。
- 政治・宗教目的のために使用するとき。
- 使用権を転売、譲渡、転貸したとき。
- 工事その他の都合により、当館が特に必要と認めたとき。
- 災害その他の事故により、会場または附属諸設備が使用できなくなったとき。
- 当館規定に違反して使用したとき。

【その他の注意事項】

- 搬出入は1階荷捌き場から行い、公道を利用した諸作業はご遠慮ください。
- 関係車両の荷捌き所への駐車は搬出入時のみとし、近隣一般駐車場をご利用ください。
- 販促媒体等の掲示をご希望の場合は、予め運営管理室にお申し出ください。
- ゴミ等は原則お持ち帰りください。
- 館内の共有部分はすべて禁煙です。6階従業員喫煙室をご利用ください。
- 利用決定後は、当館の判断により開催イベントとして公表する場合がございます。